

Leistungsprüfung D1

Theorietest 1 A

Musikschule: _____

Name: _____

Telefon: _____

Instrument: _____

Lehrkraft: _____

Datum: _____

Prüfungsergebnis:

Erreichte Punktzahl:

von

50

Bestanden
(mind. 31 P.)

Nicht bestanden

Unterschrift des Prüfers:

1. Notiere zuerst den (einen) Notenschlüssel deines Instrumentes und benenne anschließend die Noten genau (c¹/ C):

3

2. Wie nennt man diese Zeichen und was bedeuten sie? Ordne zu:

A			Versetzungszeichen		gelten für das ganze Musikstück
B			Vorzeichen		machen Halbtonveränderung wieder rückgängig
C			Auflösungszeichen		gelten nur für den betreffenden Takt

3

3. Notiere zuerst den (einen) Notenschlüssel deines Instrumentes und schreibe bzw. benenne anschließend die enharmonisch verwechselten Noten:

Schreibe: x x Benenne:

h =	fis =
-----	-------

4

4. Was bedeuten bei der Taktartangabe die beiden Zahlen?

Obere Zahl (Zähler) : _____

Untere Zahl (Nenner): _____

2

5. In jedem Takt fehlt ein Pausenwert. Ergänze:

2

6. In jedem Takt fehlt ein Notenwert. Ergänze:

2

7. In jedem Takt fehlt eine Triole. Ergänze:

2

18

18

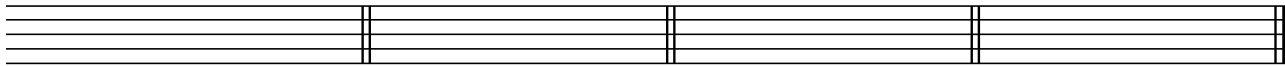
8. Notiere zuerst den (einen) Notenschlüssel deines Instrumentes und schreibe die Vorzeichen zu folgenden Tonarten in der richtigen Reihenfolge:

D-Dur

B-Dur

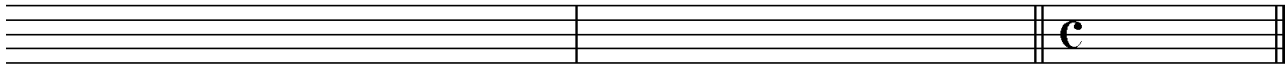
G-Dur

Es-Dur



4

9. Schreibe in die ersten beiden Takte eine **F-Dur** Tonleiter im **4/4 Takt** in **Viertel-Noten aufwärts**. Notiere zuerst den (einen) **Notenschlüssel** mit Taktartangabe. Beginne im Violinschlüssel mit **f¹**, im Baßschlüssel mit **F** und im Bratschenschlüssel mit **f**. Kennzeichne die **Halbtöne**. Notiere im dritten Takt den dazugehörigen **Tonikadreiklang** in **Ganzen-Noten**:

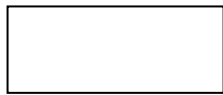


8

10. Feinbestimmung der Intervalle. (Bearbeite nur eine Notenzeile):

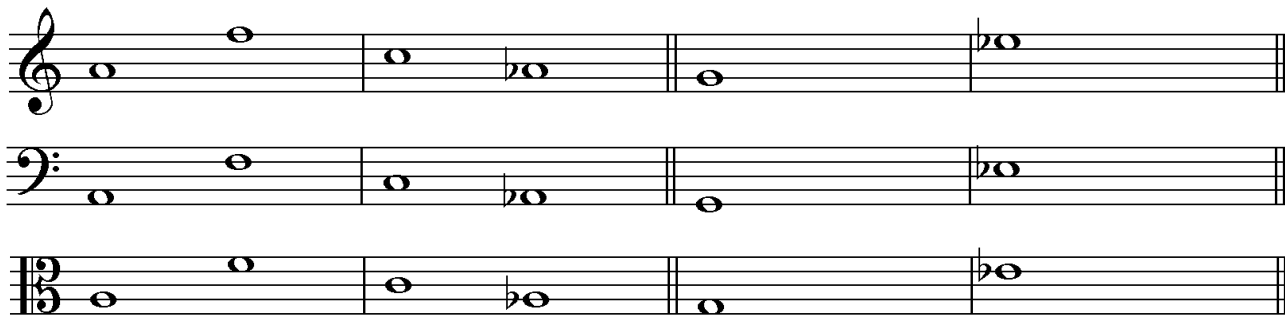
Bestimme die Intervalle genau:

Schreibe die Intervalle:



große Septime
aufwärts

reine Quinte
abwärts



4

11. Erkläre folgende Fachbegriffe:

Allegro = _____ crescendo (cresc.) = _____

forte (f) = _____ Largo = _____

rallentando (rall.) = _____ pianissimo (pp) = _____

3

12. Erkläre folgende Artikulationsarten und kennzeichne die Noten entsprechend:

legato



= _____

tenuto



= _____

2

13. Wie nennt man die Musikepoche in der Zeit von **1000 – 1300**?

Frühchristliche Musik

Musik des Mittelalters

Barock

1

40

Gehörbildung

40

14. Du hörst jeweils einen der drei Rhythmen, kennzeichne jeweils den gehörten Rhythmus:

a)



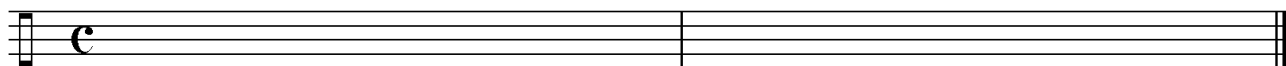
1. 2. 3.

b)



1. 2. 3.

15. Notiere den gehörten Rhythmus:



2

2

16. Du hörst eine Melodie, von der einige Töne vorgegeben sind. Ergänze nach Gehör die fehlenden Töne und notiere sie mit dem entsprechenden Notenwert in das Notensystem. (Bearbeite nur eine Notenzeile):



x x x x x x x x x x x x



x x x x x x x x x x x x

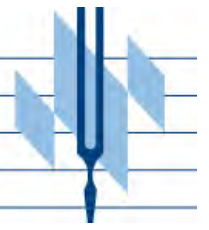


x x x x x x x x x x x x

6

50

korrigiert von



Leistungsprüfung D1

Theorietest 1 B

Musikschule: _____

Name: _____

Telefon: _____

Instrument: _____

Lehrkraft: _____

Datum: _____

Prüfungsergebnis:

Erreichte Punktzahl:

von

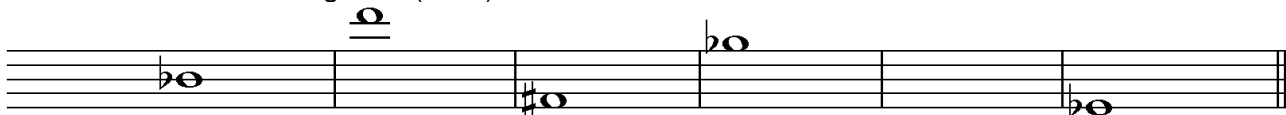
50

Bestanden
(mind. 31 P.)

Nicht bestanden

Unterschrift des Prüfers:

1. Notiere zuerst den (einen) Notenschlüssel deines Instrumentes und benenne anschließend die Noten genau (c¹/ C):



3

2. Wie nennt man diese Zeichen und was bedeuten sie? Ordne zu:

A		<input type="checkbox"/>	Versetzungszichen	<input type="checkbox"/>	machen Halbtonveränderung wieder rückgängig
B		<input type="checkbox"/>	Vorzeichen	<input type="checkbox"/>	gelten nur für den betreffenden Takt
C		<input type="checkbox"/>	Auflösungszichen	<input type="checkbox"/>	gelten für das ganze Musikstück

3

3. Notiere zuerst den (einen) Notenschlüssel deines Instrumentes und schreibe bzw. benenne anschließend die enharmonisch verwechselten Noten:

Schreibe: x

x

Benenne:



gis=	fes=
------	------

4

4. Was bedeuten bei der Taktartangabe die beiden Zahlen?

Obere Zahl (Zähler) : _____

Untere Zahl (Nenner): _____

2

5. In jedem Takt fehlt ein Pausenwert. Ergänze:



2

6. In jedem Takt fehlt ein Notenwert. Ergänze:



2

7. In jedem Takt fehlt eine Triole. Ergänze:



2

18

18

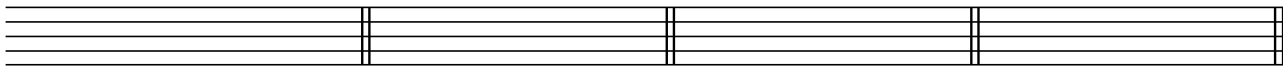
8. Notiere zuerst den (einen) Notenschlüssel deines Instrumentes und schreibe die Vorzeichen zu folgenden Tonarten in der richtigen Reihenfolge:

B-Dur

A-Dur

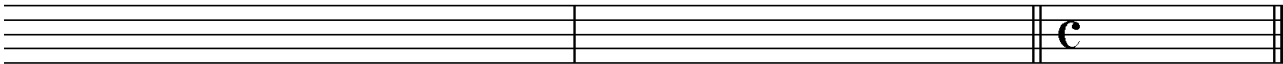
Es-Dur

D-Dur



4

9. Schreibe in die ersten beiden Takte eine **G-Dur** Tonleiter im **2/4 Takt** in **Achtel-Noten aufwärts**. Notiere zuerst den (einen) **Notenschlüssel** mit Taktartangabe. Beginne im Violinschlüssel mit **g¹**, im Baßschlüssel mit **G** und im Bratschenschlüssel mit **g**. Kennzeichne die **Halbtöne**. Notiere im dritten Takt den dazugehörigen **Tonikadreiklang** in **Ganzen-Noten**:



8

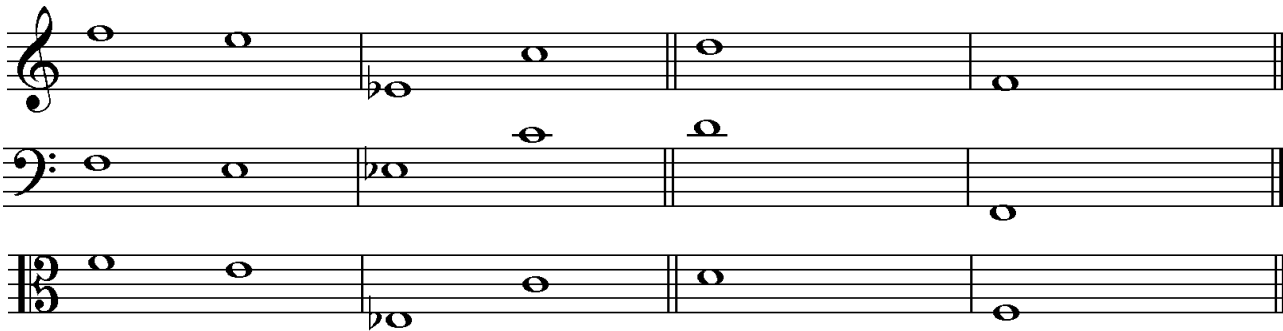
10. Feinbestimmung der Intervalle. (Bearbeite nur eine Notenzeile):

Bestimme die Intervalle genau:

Schreibe die Intervalle:

reine Quinte
abwärts

kleine Septime
aufwärts



4

11. Erkläre folgende Fachbegriffe:

Grave = _____ mezzoforte (*mf*) = _____

diminuendo (*dim.*) = _____ Allegretto = _____

fortissimo (*ff*) = _____ crescendo (*cresc.*) = _____

3

12. Erkläre folgende Artikulationsarten und kennzeichne die Noten entsprechend:

portato

staccato



= _____

= _____

2

13. Wie nennt man die Musikepoche in der Zeit von **1825 – 1900**?

Barock

Moderne

Romantik

1

40

Gehörbildung

40

14. Du hörst jeweils einen der drei Rhythmen, kennzeichne jeweils den gehörten Rhythmus:

a)



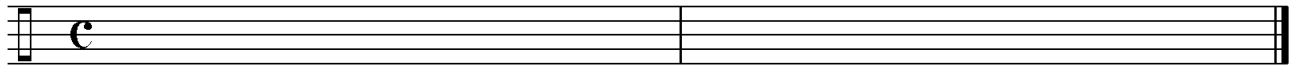
1. 2. 3.

b)



1. 2. 3.

15. Notiere den gehörten Rhythmus:



2

2

16. Du hörst eine Melodie, von der einige Töne vorgegeben sind. Ergänze nach Gehör die fehlenden Töne und notiere sie mit dem entsprechenden Notenwert in das Notensystem. (Bearbeite nur eine Notenzeile):



x x x x x x x x x x x x



x x x x x x x x x x x x

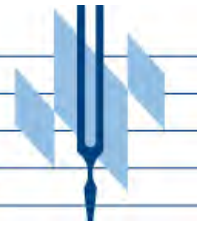


x x x x x x x x x x x x

6

50

korrigiert von _____



Leistungsprüfung D1

Theorietest 2 A

Musikschule: _____

Name: _____

Telefon: _____

Instrument: _____

Lehrkraft: _____

Datum: _____

Prüfungsergebnis:

Erreichte Punktzahl:

von

Bestanden
(mind. 31 P.)

Nicht bestanden

Unterschrift des Prüfers:

1. Notiere zuerst den (einen) Notenschlüssel deines Instrumentes und benenne anschließend die Noten genau (c¹/ C):

3

2. Wie nennt man diese Zeichen und was bedeuten sie? Ordne zu:

A Auflösungszeichen gelten nur für den betreffenden Takt

B Vorzeichen machen Halbtonveränderung wieder rückgängig

C Versetzungszeichen gelten für das ganze Musikstück

3

3. Notiere zuerst den (einen) Notenschlüssel deines Instrumentes und schreibe bzw. benenne anschließend die enharmonisch verwechselten Noten:

Schreibe: x x Benenne:

his =	e =
-------	-----

4

4. Was bedeuten bei der Taktartangabe die beiden Zahlen?

Obere Zahl (Zähler): _____

Untere Zahl (Nenner): _____

2

5. In jedem Takt fehlt ein Pausenwert. Ergänze:

2

6. In jedem Takt fehlt ein Notenwert. Ergänze:

2

7. In jedem Takt fehlt eine Triole. Ergänze:

2

18

18

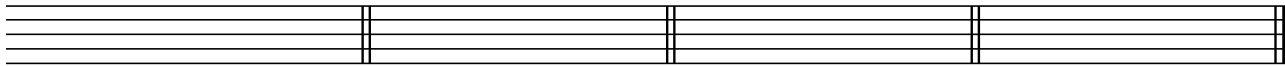
8. Notiere zuerst den (einen) Notenschlüssel deines Instrumentes und schreibe die Vorzeichen zu folgenden Tonarten in der richtigen Reihenfolge:

F-Dur

G-Dur

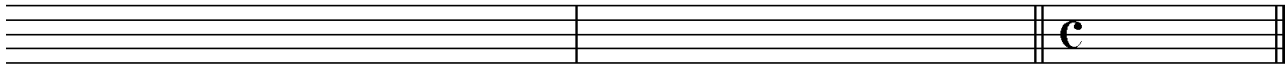
Es-Dur

A-Dur



4

9. Schreibe in die ersten beiden Takte eine **D-Dur** Tonleiter im **2/4 Takt** in **Achtel-Noten aufwärts**. Notiere zuerst den (einen) **Notenschlüssel** mit Taktartangabe. Beginne im Violinschlüssel mit **d¹**, im Baßschlüssel mit **d** und im Bratschenschlüssel mit **d¹**. Kennzeichne die **Halbtöne**. Notiere im dritten Takt den dazugehörigen **Tonikadreiklang** in **Ganzen-Noten**:



8

10. Feinbestimmung der Intervalle. (Bearbeite nur eine Notenzeile):

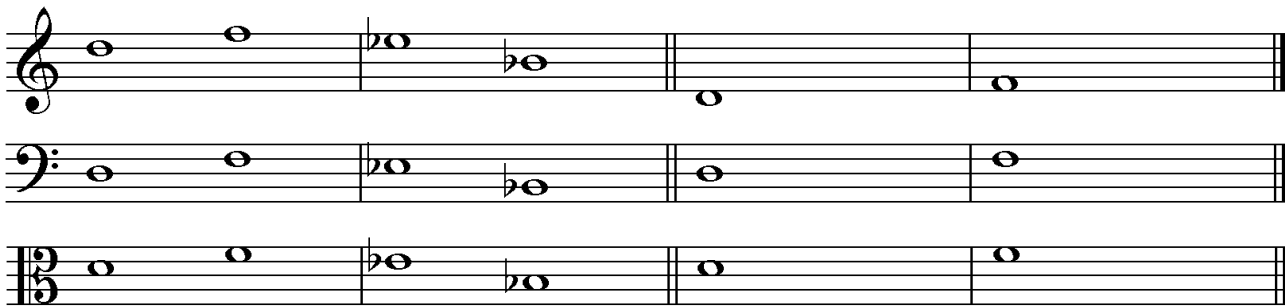
Bestimme die Intervalle genau:

Schreibe die Intervalle:



große Septime
aufwärts

kleine Sekunde
abwärts



4

11. Erkläre folgende Fachbegriffe:

Moderato = _____

mezzopiano (*mp*) = _____

accelerando (*accel.*) = _____

Presto = _____

fortissimo (*ff*) = _____

Da Capo (*D.C.*) = _____

3

12. Erkläre folgende Artikulationsarten und kennzeichne die Noten entsprechend:

tenuto

legato



= _____

= _____

2

13. Wie nennt man die Musikepoche in der Zeit von **1750 - 1825**?

Barock

Romantik

Klassik

1

40

Gehörbildung

14. Du hörst jeweils einen der drei Rhythmen, kennzeichne jeweils den gehörten Rhythmus:

a)



1. 2. 3.

b)



1. 2. 3.

15. Notiere den gehörten Rhythmus:



16. Du hörst eine Melodie, von der einige Töne vorgegeben sind. Ergänze nach Gehör die fehlenden Töne und notiere sie mit dem entsprechenden Notenwert in das Notensystem. (Bearbeite nur eine Notenzeile):

40

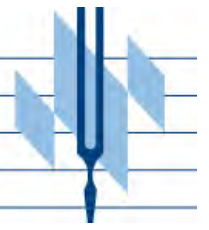
2

2

6

50

korrigiert von



Leistungsprüfung D1

Theorietest 2 B

Musikschule: _____

Name: _____

Telefon: _____

Instrument: _____

Lehrkraft: _____

Datum: _____

Prüfungsergebnis:

Erreichte Punktzahl:

von

50

Bestanden
(mind. 31 P.)

Nicht bestanden

Unterschrift des Prüfers:

1. Notiere zuerst den (einen) Notenschlüssel deines Instrumentes und benenne anschließend die Noten genau (c¹/ C):



3

2. Wie nennt man diese Zeichen und was bedeuten sie? Ordne zu:

A		<input type="checkbox"/>	Vorzeichen	<input type="checkbox"/>	gelten nur für den betreffenden Takt
B		<input type="checkbox"/>	Auflösungszeichen	<input type="checkbox"/>	gelten für das ganze Musikstück
C		<input type="checkbox"/>	Versetzungszeichen	<input type="checkbox"/>	machen Halbtonveränderung wieder rückgängig

3

3. Notiere zuerst den (einen) Notenschlüssel deines Instrumentes und schreibe bzw. benenne anschließend die enharmonisch verwechselten Noten:

Schreibe: x x

Benenne:

es =	cis =
------	-------

4

4. Was bedeuten bei der Taktartangabe die beiden Zahlen?

Obere Zahl (Zähler) : _____

Untere Zahl (Nenner): _____

2

5. In jedem Takt fehlt ein Pausenwert. Ergänze:



2

6. In jedem Takt fehlt ein Notenwert. Ergänze:



2

7. In jedem Takt fehlt eine Triole. Ergänze:



2

18

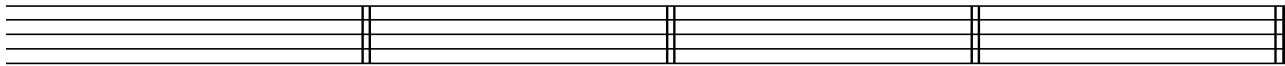
8. Notiere zuerst den (einen) Notenschlüssel deines Instrumentes und schreibe die Vorzeichen zu folgenden Tonarten in der richtigen Reihenfolge:

G-Dur

Es-Dur

A-Dur

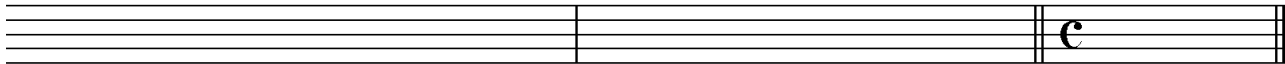
F-Dur



18

4

9. Schreibe in die ersten beiden Takte eine **B-Dur** Tonleiter im **4/4 Takt** in **Viertel-Noten aufwärts**. Notiere zuerst den (einen) **Notenschlüssel** mit Taktartangabe. Beginne im Violinschlüssel mit **b**, im Baßschlüssel mit **B** und im Bratschenschlüssel mit **b**. Kennzeichne die **Halbtönschritte**. Notiere im dritten Takt den dazugehörigen **Tonikadreitklang** in **Ganzen-Noten**:



8

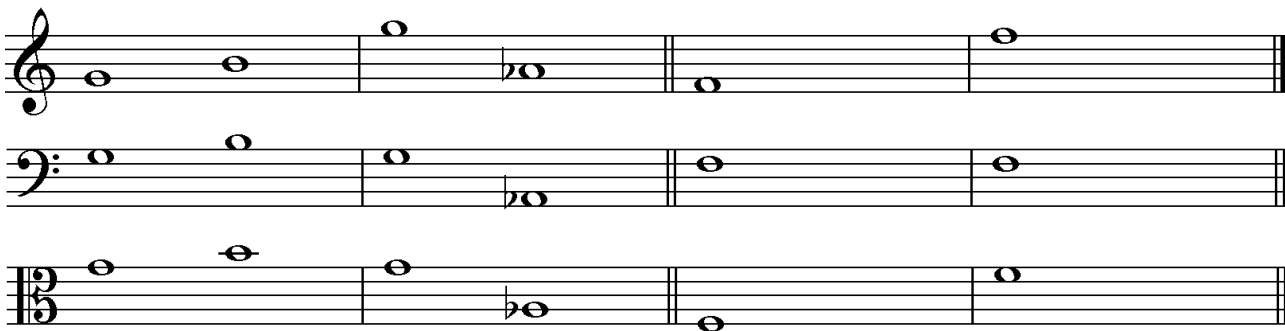
10. Feinbestimmung der Intervalle. (Bearbeite nur eine Notenzeile):

Bestimme die Intervalle genau:

Schreibe die Intervalle:

kleine Sexte
aufwärts

reine Quinte
abwärts



4

11. Erkläre folgende Fachbegriffe:

Vivace = _____ piano (*p*) = _____

rallentando (rall.) = _____ Largo = _____

decrescendo (decresc.) = _____ accelerando (accel.) = _____

3

12. Erkläre folgende Artikulationsarten und kennzeichne die Noten entsprechend:

staccato

portato



= _____

= _____

2

13. Wie nennt man die Musikepoche in der Zeit von **1300 - 1600**?

Musik des Mittelalters

Romantik

Renaissance

1

40

Gehörbildung

14. Du hörst jeweils einen der drei Rhythmen, kennzeichne jeweils den gehörten Rhythmus:

a)



1. 2. 3.

b)



1. 2. 3.

15. Notiere den gehörten Rhythmus:



16. Du hörst eine Melodie, von der einige Töne vorgegeben sind. Ergänze nach Gehör die fehlenden Töne und notiere sie mit dem entsprechenden Notenwert in das Notensystem. (Bearbeite nur eine Notenzeile):

40

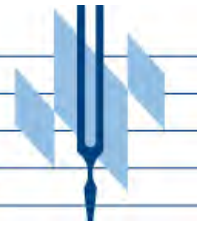
2

2

6

50

korrigiert von



Leistungsprüfung D1

Theorietest 3 A

Musikschule: _____

Name: _____

Telefon: _____

Instrument: _____

Lehrkraft: _____

Datum: _____

Prüfungsergebnis:

Erreichte Punktzahl:

von

50

Bestanden
(mind. 31 P.)

Nicht bestanden

Unterschrift des Prüfers:

1. Notiere zuerst den (einen) Notenschlüssel deines Instrumentes und benenne anschließend die Noten genau (c¹/ C):

3

2. Wie nennt man diese Zeichen und was bedeuten sie? Ordne zu:

A		<input type="checkbox"/> Auflösungszeichen	<input type="checkbox"/> gelten für das ganze Musikstück
B		<input type="checkbox"/> Vorzeichen	<input type="checkbox"/> gelten nur für den betreffenden Takt
C		<input type="checkbox"/> Versetzungszeichen	<input type="checkbox"/> machen Halbtonveränderung wieder rückgängig

3

3. Notiere zuerst den (einen) Notenschlüssel deines Instrumentes und schreibe bzw. benenne anschließend die enharmonisch verwechselten Noten:

Schreibe: x x Benenne:

des =	c =
-------	-----

4

4. Was bedeuten bei der Taktartangabe die beiden Zahlen?

Obere Zahl (Zähler) : _____

Untere Zahl (Nenner): _____

2

5. In jedem Takt fehlt ein Pausenwert. Ergänze:

2

6. In jedem Takt fehlt ein Notenwert. Ergänze:

2

7. In jedem Takt fehlt eine Triole. Ergänze:

2

18

18

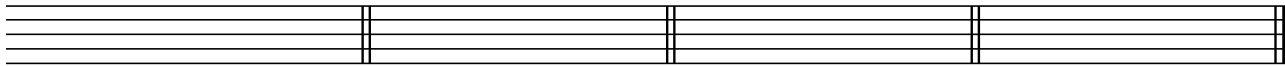
8. Notiere zuerst den (einen) Notenschlüssel deines Instrumentes und schreibe die Vorzeichen zu folgenden Tonarten in der richtigen Reihenfolge:

D-Dur

F-Dur

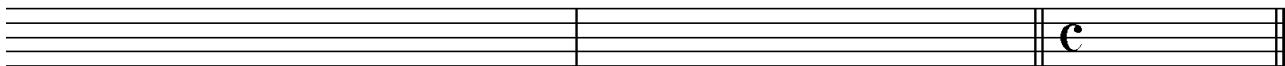
A-Dur

B-Dur



4

9. Schreibe in die ersten beiden Takte eine **Es-Dur** Tonleiter im **4/4 Takt** in **Viertel-Noten aufwärts**. Notiere zuerst den (einen) **Notenschlüssel** mit Taktartangabe. Beginne im Violinschlüssel mit **es¹**, im Baßschlüssel mit **es** und im Bratschenschlüssel mit **es**. Kennzeichne die **Halbtöne**. Notiere im dritten Takt den dazugehörigen **Tonikadreiklang** in **Ganzen-Noten**:



8

10. Feinbestimmung der Intervalle. (Bearbeite nur eine Notenzeile):

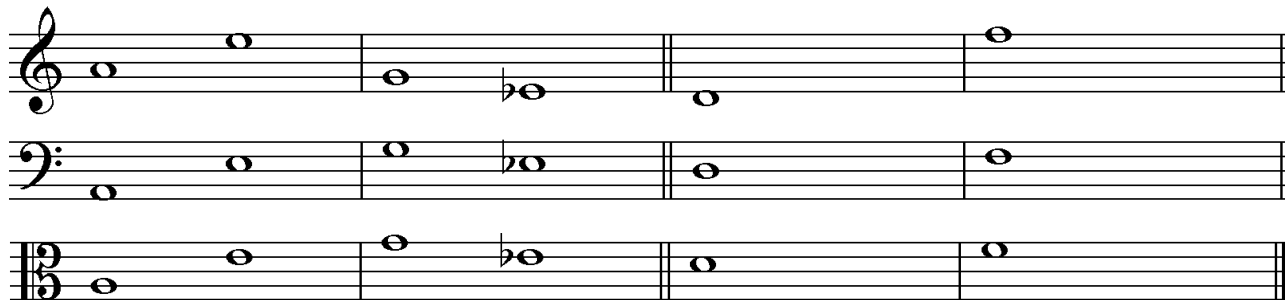
Bestimme die Intervalle genau:

Schreibe die Intervalle:



kleine Sexte aufwärts

reine Quarte abwärts



4

11. Erkläre folgende Fachbegriffe:

Andante = _____ pianissimo (*pp*) = _____

mezzoforte (*mf*) = _____ Grave = _____

diminuendo (*dim.*) = _____ crescendo (*cresc.*) = _____

3

12. Erkläre folgende Artikulationsarten und kennzeichne die Noten entsprechend:

staccato

tenuto



= _____

= _____

2

13. Wie nennt man die Musikepoche in der Zeit **nach 1900**?

Moderne

Klassik

Romantik

1

40

Gehörbildung

40

14. Du hörst jeweils einen der drei Rhythmen, kennzeichne jeweils den gehörten Rhythmus:

a)



1.

2.

3.

b)



1.

2.

3.

2

15. Notiere den gehörten Rhythmus:



2

16. Du hörst eine Melodie, von der einige Töne vorgegeben sind. Ergänze nach Gehör die fehlenden Töne und notiere sie mit dem entsprechenden Notenwert in das Notensystem. (Bearbeite nur eine Notenzeile):



x x x x x x x x x x x x



x x x x x x x x x x x x

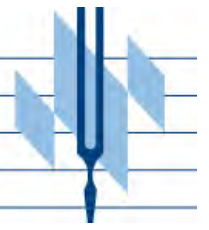


x x x x x x x x x x x x

6

50

korrigiert von



Leistungsprüfung D1

Theorietest 3 B

Musikschule: _____

Name: _____

Telefon: _____

Instrument: _____

Lehrkraft: _____

Datum: _____

Prüfungsergebnis:

Erreichte Punktzahl:

von

50

Bestanden
(mind. 31 P.)

Nicht bestanden

Unterschrift des Prüfers:

1. Notiere zuerst den (einen) Notenschlüssel deines Instrumentes und benenne anschließend die Noten genau (c¹/ C):

3

2. Wie nennt man diese Zeichen und was bedeuten sie? Ordne zu:

A		<input type="checkbox"/>	Auflösungszeichen	<input type="checkbox"/>	gelten für das ganze Musikstück
B		<input type="checkbox"/>	Versetzungzeichen	<input type="checkbox"/>	machen Halbtonveränderungen wieder rückgängig
C		<input type="checkbox"/>	Vorzeichen	<input type="checkbox"/>	gelten nur für den betreffenden Takt

3

3. Notiere zuerst den (einen) Notenschlüssel deines Instrumentes und schreibe bzw. benenne anschließend die enharmonisch verwechselten Noten:

Schreibe: x x Benenne:

	ces =	e =
--	-------	-----

4

4. Was bedeuten bei der Taktartangabe die beiden Zahlen?

Obere Zahl (Zähler) : _____

Untere Zahl (Nenner): _____

2

5. In jedem Takt fehlt ein Pausenwert. Ergänze:

2

6. In jedem Takt fehlt ein Notenwert. Ergänze:

2

7. In jedem Takt fehlt eine Triole. Ergänze:

2

18

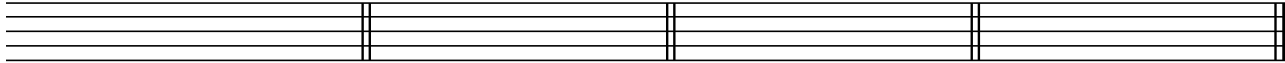
8. Notiere zuerst den (einen) Notenschlüssel deines Instrumentes und schreibe die Vorzeichen zu folgenden Tonarten in der richtigen Reihenfolge:

F-Dur

D-Dur

B-Dur

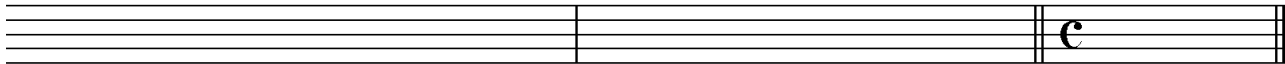
G-Dur



18

4

9. Schreibe in die ersten beiden Takte eine **A-Dur** Tonleiter im **2/4 Takt** in **Achtel-Noten aufwärts**. Notiere zuerst den (einen) **Notenschlüssel** mit Taktartangabe. Beginne im Violinschlüssel mit **a¹**, im Baßschlüssel mit **A** und im Bratschenschlüssel mit **a**. Kennzeichne die **Halbtöne**. Notiere im dritten Takt den dazugehörigen **Tonikadreiklang** in **Ganzen-Noten**:



8

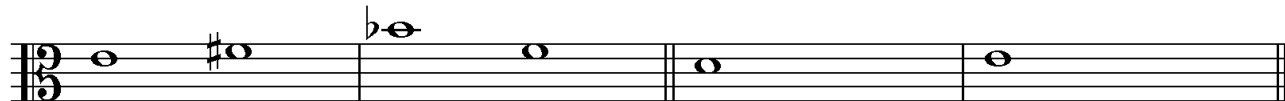
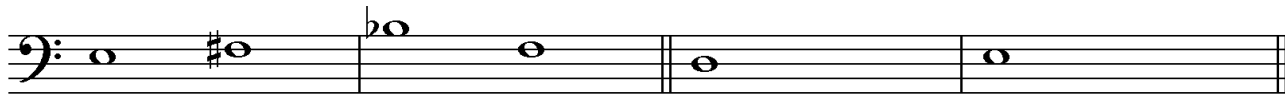
10. Feinbestimmung der Intervalle. (Bearbeite nur eine Notenzeile):

Bestimme die Intervalle genau:

Schreibe die Intervalle:

kleine Terz
abwärts

große Sexte
aufwärts



4

11. Erkläre folgende Fachbegriffe:

Adagio = _____ fortissimo (*ff*) = _____

decrescendo (decresc.) = _____ accelerando (accel.) = _____

mezzopiano (*mp*) = _____ Allegretto = _____

3

12. Erkläre folgende Artikulationsarten und kennzeichne die Noten entsprechend:

legato

portato



= _____

= _____

2

13. Wie nennt man die Musikepoche in der Zeit **bis 1000**?

Musik des Mittelalters

Frühchristliche Musik

Renaissance

1

40

Gehörbildung

40

14. Du hörst jeweils einen der drei Rhythmen, kennzeichne jeweils den gehörten Rhythmus:

a)



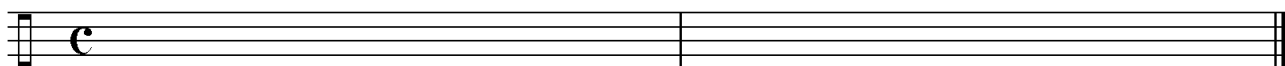
1. 2. 3.

b)



1. 2. 3.

15. Notiere den gehörten Rhythmus:



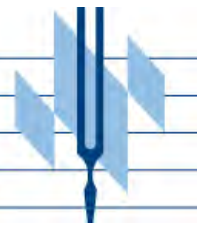
2

16. Du hörst eine Melodie, von der einige Töne vorgegeben sind. Ergänze nach Gehör die fehlenden Töne und notiere sie mit dem entsprechenden Notenwert in das Notensystem. (Bearbeite nur eine Notenzeile):

6

50

korrigiert von



Leistungsprüfung D 2

Theorietest 4 A

Musikschule: _____

Name: _____

Telefon: _____

Instrument: _____

Lehrkraft: _____

Datum: _____

Prüfungsergebnis:

Erreichte Punktzahl: von

Bestanden Nicht bestanden
(mind. 31 P.)

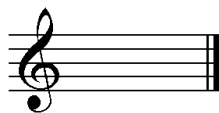
Unterschrift des Prüfers: _____

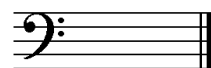
1. Benenne die Noten genau (z.B. c¹)

Schreibe folgende Töne:



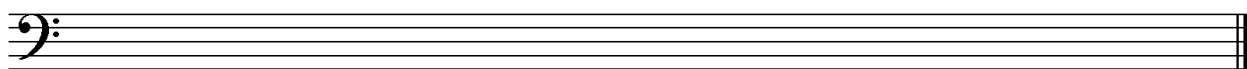






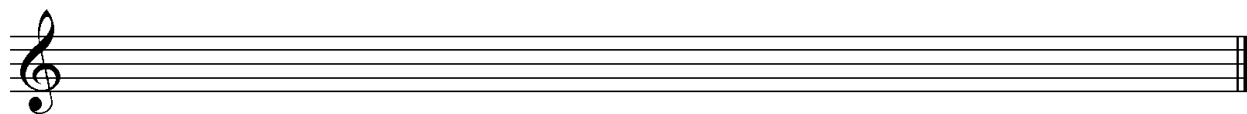
2

2. Schreibe eine **As-Dur**-Tonleiter im **6/8** Takt in **punktierten Viertel-Noten auf- und abwärts**. Beginne mit der Note **As** und schreibe die höchste Note zweimal. Setze Taktstriche und kennzeichne **alle Halbtone**:



3

3. Schreibe eine **melodische fis-moll**-Tonleiter im **3/8** Takt in **Achtel-Noten auf- und abwärts**. Beginne mit der Note **fis¹** und schreibe die höchste Note einmal. Setze Taktstriche und kennzeichne **alle Halbtone**:



4

4. Ordne die Dur- und parallelen Moll-Tonarten den Tonartvorzeichen zu:



G-Dur

g-moll



D-Dur

e-moll

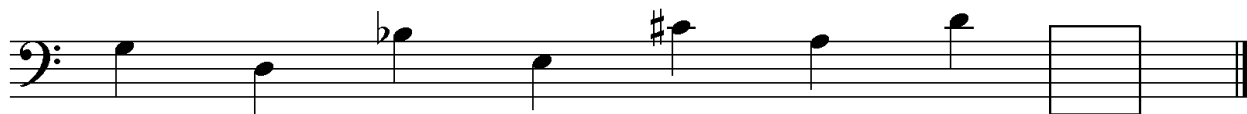


B-Dur

h-moll

3

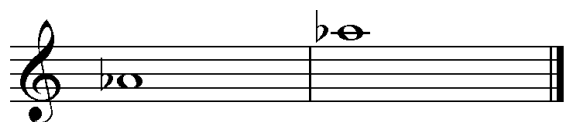
5. In folgendem Beispiel fehlt ein Ton der Tonleiter, ergänze ihn und bestimme die Tonart **genau**: (z.B. h - moll äolisch)



Tonart:

2

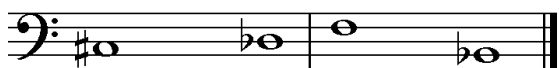
6. Bilde folgende Intervalle:



4

18

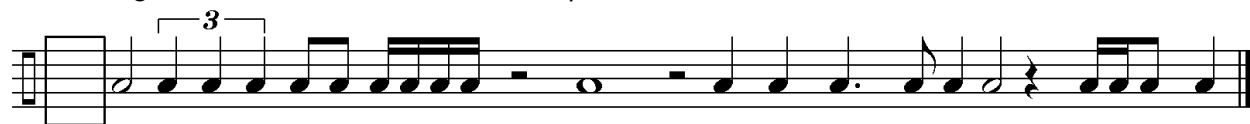
7. Bestimme folgende Intervalle fein (z.B. k2):



18

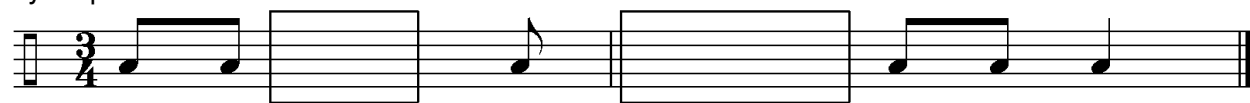
4

8. Im folgenden **drei-taktigen** Rhythmusbeispiel fehlen Taktartangabe und Taktstriche. Ergänze Taktartangabe und Taktstriche an den entsprechenden Stellen:



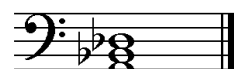
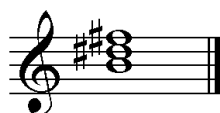
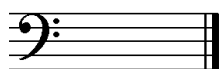
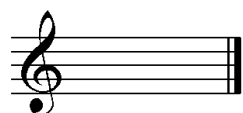
2

9. Vervollständige den ersten Takt mit einer punktierten Note und den zweiten mit einer Synkope:



2

10. Bilde bzw. bestimme folgende Dreiklänge in der Grundstellung:



ü auf A

d-moll

3

11. Suche im jeweiligen Takt den angegebenen Dreiklang und benenne ihn:

moll

übermäßig



2

12. Ordne den Vortragsbezeichnungen die deutsche Bedeutung zu:

1 Andante von moto

nach und nach beschleunigen

2 furioso

feierlich

3 poco a poco accelerando

sehr eilig

4 smorzando

mäßig bewegt

5 Prestissimo assai

verlöschend

6 solemnis

stürmisch

3

13. Kreuze **zwei** Komponisten an, die im Zeitalter der **Romantik** (1825 - 1900) lebten:

F. Schubert

H. Schütz

C. Monteverdi

A. Bruckner

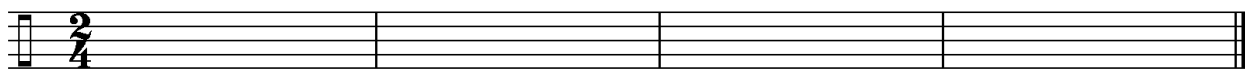
1

35

Gehörbildung

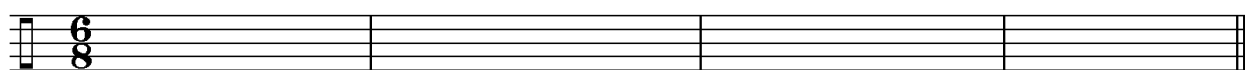
35

14. Rhythmushören – Notiere:



4

15. Vergleiche den gehörten mit dem vorgegebenen Rhythmus. Kennzeichne die Stellen und notiere die Veränderungen:



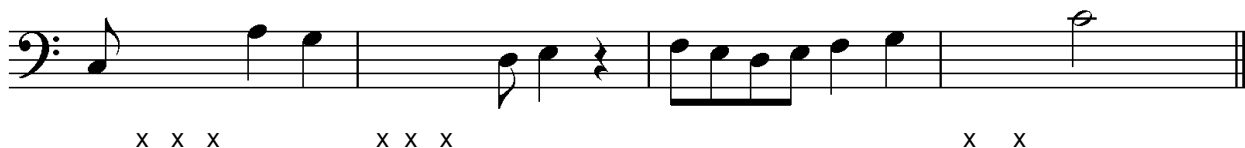
2

16. Intervallhören – Bestimme die gehörten Intervalle fein:

1. 2. 3. 4. 5.

5

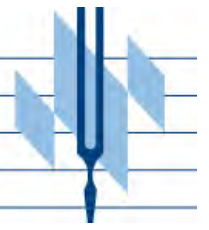
17. Melodiehören – Ergänze die fehlenden Töne mit dem entsprechenden Notenwert. Bearbeite nur ein Beispiel:



4

50

korrigiert von



Leistungsprüfung D1

Theorietest 4 B

Musikschule: _____

Name: _____

Telefon: _____

Instrument: _____

Lehrkraft: _____

Datum: _____

Prüfungsergebnis:

Erreichte Punktzahl:

von

Bestanden
(mind. 31 P.)

Nicht bestanden

Unterschrift des Prüfers:

1. Notiere zuerst den (einen) Notenschlüssel deines Instrumentes und benenne anschließend die Noten genau (c¹/ C):

3

2. Wie nennt man diese Zeichen und was bedeuten sie? Ordne zu:

A Auflösungszeichen gelten nur für den betreffenden Takt

B Versetzungszeichen gelten für das ganze Musikstück

C Vorzeichen machen Halbtonveränderung wieder rückgängig

3

3. Notiere zuerst den (einen) Notenschlüssel deines Instrumentes und schreibe bzw. benenne anschließend die enharmonisch verwechselten Noten:

Schreibe: x x Benenne:

e =	ges =
-----	-------

4

4. Was bedeuten bei der Taktartangabe die beiden Zahlen?

Obere Zahl (Zähler) : _____

Untere Zahl (Nenner): _____

2

5. In jedem Takt fehlt ein Pausenwert. Ergänze:

2

6. In jedem Takt fehlt ein Notenwert. Ergänze:

2

7. In jedem Takt fehlt eine Triole. Ergänze

2

18

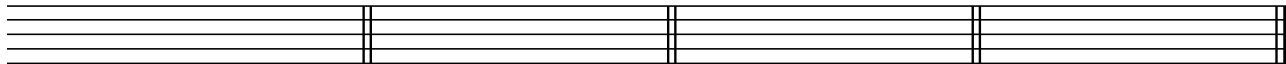
8. Notiere zuerst den (einen) Notenschlüssel deines Instrumentes und schreibe die Vorzeichen zu folgenden Tonarten in der richtigen Reihenfolge:

D-Dur

Es-Dur

G-Dur

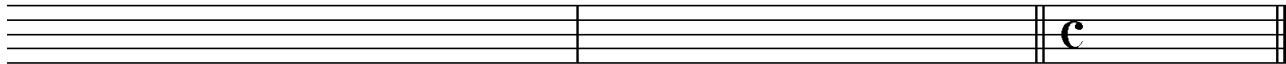
F-Dur



18

4

9. Schreibe in die ersten beiden Takte eine **B-Dur** Tonleiter im **4/4 Takt** in **Viertel-Noten aufwärts**. Notiere zuerst den (einen) **Notenschlüssel** mit Taktartangabe. Beginne im Violinschlüssel mit **b**, im Baßschlüssel mit **B** und im Bratschenschlüssel mit **b**. Kennzeichne die **Halbtöne**. Notiere im dritten Takt den dazugehörigen **Tonikadreiklang** in **Ganzen-Noten**:



8

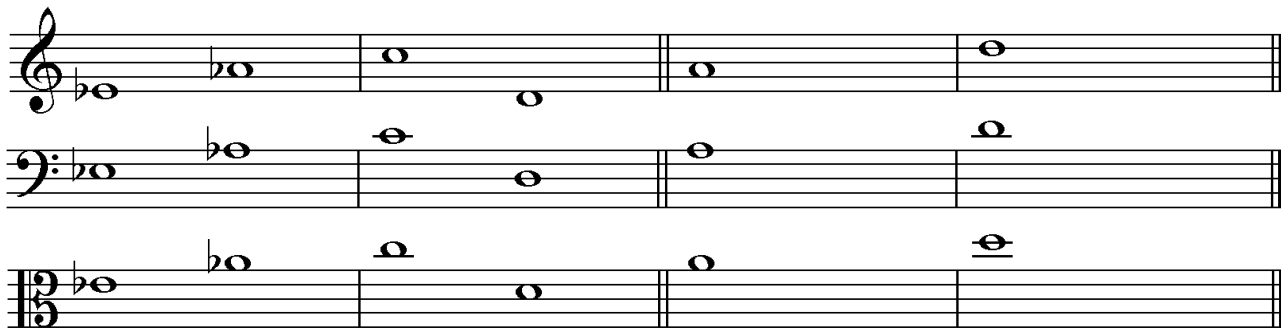
10. Feinbestimmung der Intervalle. (Bearbeite nur eine Notenzeile):

Bestimme die Intervalle genau:

Schreibe die Intervalle:

große Terz
aufwärts

große Sexte
abwärts



4

11. Erkläre folgende Fachbegriffe:

Adagio = _____ accelerando (accel.) = _____

pianissimo (pp) = _____ Presto = _____

diminuendo (dim.) = _____ crescendo (cresc.) = _____

3

12. Erkläre folgende Artikulationsarten und kennzeichne die Noten entsprechend:

portato

tenuto



= _____

= _____

2

13. Wie nennt man die Musikepoche in der Zeit von **1600 - 1750**?

Moderne

Barock

Klassik

1

40

Gehörbildung

40

14. Du hörst jeweils einen der drei Rhythmen, kennzeichne jeweils den gehörten Rhythmus:

a)



1. 2. 3.

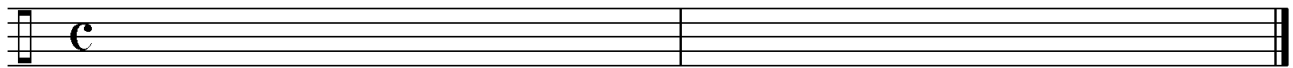
b)



1. 2. 3.

2

15. Notiere den gehörten Rhythmus:



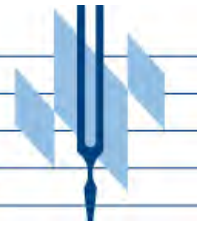
2

16. Du hörst eine Melodie, von der einige Töne vorgegeben sind. Ergänze nach Gehör die fehlenden Töne und notiere sie mit dem entsprechenden Notenwert in das Notensystem. (Bearbeite nur eine Notenzeile):

6

50

korrigiert von



Leistungsprüfung D1

Theorietest 5 A

Musikschule: _____

Name: _____

Telefon: _____

Instrument: _____

Lehrkraft: _____

Datum: _____

Prüfungsergebnis:

Erreichte Punktzahl:

von

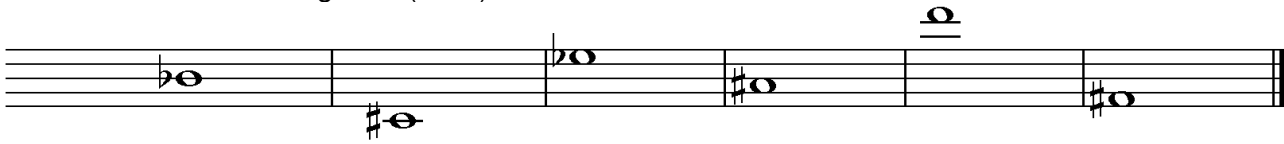
50

Bestanden
(mind. 31 P.)

Nicht bestanden

Unterschrift des Prüfers:

1. Notiere zuerst den (einen) Notenschlüssel deines Instrumentes und benenne anschließend die Noten genau (c¹/ C):



3

2. Wie nennt man diese Zeichen und was bedeuten sie? Ordne zu:

A		<input type="checkbox"/> Vorzeichen	<input type="checkbox"/> machen Halbtonveränderung wieder rückgängig
B		<input type="checkbox"/> Versetzungszeichen	<input type="checkbox"/> gelten für das ganze Musikstück
C		<input type="checkbox"/> Auflösungszeichen	<input type="checkbox"/> gelten nur für den betreffenden Takt

3

3. Notiere zuerst den (einen) Notenschlüssel deines Instrumentes und schreibe bzw. benenne anschließend die enharmonisch verwechselten Noten:

Schreibe: x x Benenne:

	b =	ces =
--	-----	-------

4

4. Was bedeuten bei der Taktartangabe die beiden Zahlen?

Obere Zahl (Zähler) : _____

Untere Zahl (Nenner): _____

2

5. In jedem Takt fehlt ein Pausenwert. Ergänze:



2

6. In jedem Takt fehlt ein Notenwert. Ergänze:



2

7. In jedem Takt fehlt eine Triole. Ergänze:



2

18

18

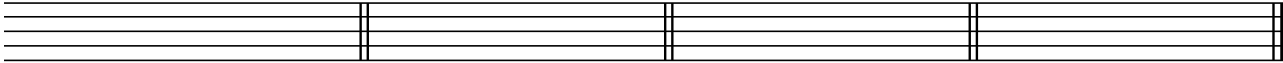
8. Notiere zuerst den (einen) Notenschlüssel deines Instrumentes und schreibe die Vorzeichen zu folgenden Tonarten in der richtigen Reihenfolge:

F-Dur

A-Dur

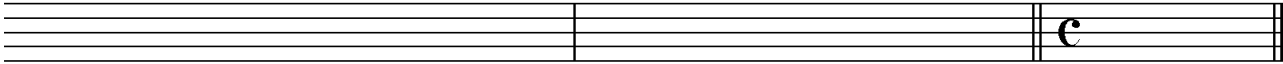
Es-Dur

G-Dur



4

9. Schreibe in die ersten beiden Takte eine **D-Dur** Tonleiter im **2/4 Takt** in **Achtel-Noten aufwärts**. Notiere zuerst den (einen) **Notenschlüssel** mit Taktartangabe. Beginne im Violinschlüssel mit **d¹**, im Baßschlüssel mit **d** und im Bratschenschlüssel mit **d¹**. Kennzeichne die **Halbtöne**. Notiere im dritten Takt den dazugehörigen **Tonikadreiklang** in **Ganzen-Noten**:



8

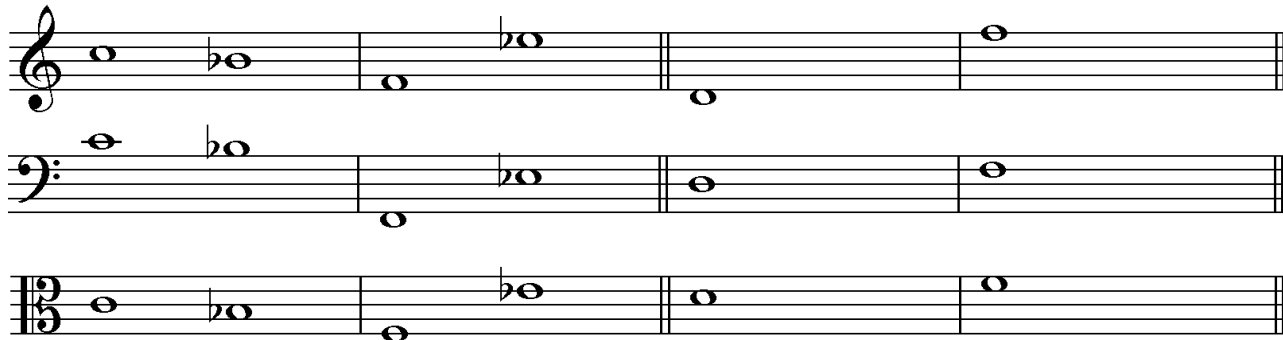
10. Feinbestimmung der Intervalle. (Bearbeite nur eine Notenzeile):

Bestimme die Intervalle genau:

Schreibe die Intervalle:

reine Quarte
aufwärts

kleine Sexte
abwärts



4

11. Erkläre folgende Fachbegriffe:

Largo = _____ ritardando (rit.) = _____

mezzoforte (*mf*) = _____ Allegro = _____

Da Capo (D.C.) = _____ piano (*p*) = _____

3

12. Erkläre folgende Artikulationsarten und kennzeichne die Noten entsprechend:

staccato



= _____

tenuto



= _____

2

13. Wie nennt man die Musikepoche in der Zeit von **1000 - 1300**?

Frühchristliche Musik

Musik des Mittelalters

Renaissance

1

40

Gehörbildung

40

14. Du hörst jeweils einen der drei Rhythmen, kennzeichne jeweils den gehörten Rhythmus:

a)



1. 2. 3.

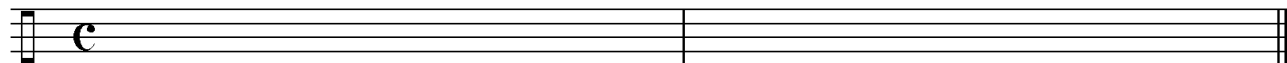
b)



1. 2. 3.

2

15. Notiere den gehörten Rhythmus:



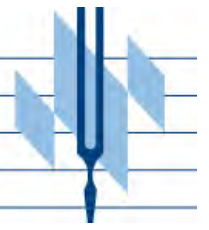
2

16. Du hörst eine Melodie, von der einige Töne vorgegeben sind. Ergänze nach Gehör die fehlenden Töne und notiere sie mit dem entsprechenden Notenwert in das Notensystem. (Bearbeite nur eine Notenzeile):

6

50

korrigiert von



Leistungsprüfung D1

Theorietest 5 B

Musikschule: _____

Name: _____

Telefon: _____

Instrument: _____

Lehrkraft: _____

Datum: _____

Prüfungsergebnis:

Erreichte Punktzahl:

von

50

Bestanden
(mind. 31 P.)

Nicht bestanden

Unterschrift des Prüfers:

1. Notiere zuerst den (einen) Notenschlüssel deines Instrumentes und benenne anschließend die Noten genau (c¹/ C):

3

2. Wie nennt man diese Zeichen und was bedeuten sie? Ordne zu:

A		<input type="checkbox"/> Versetzungszeichen	<input type="checkbox"/> gelten für das ganze Musikstück
B		<input type="checkbox"/> Vorzeichen	<input type="checkbox"/> machen Halbtonveränderung wieder rückgängig
C		<input type="checkbox"/> Auflösungszeichen	<input type="checkbox"/> gelten nur für den betreffenden Takt

3

3. Notiere zuerst den (einen) Notenschlüssel deines Instrumentes und schreibe bzw. benenne anschließend die enharmonisch verwechselten Noten:

Schreibe: x x Benenne:

		h =	fes =
--	--	-----	-------

4

4. Was bedeuten bei der Taktartangabe die beiden Zahlen?

Obere Zahl (Zähler) : _____

Untere Zahl (Nenner): _____

2

5. In jedem Takt fehlt ein Pausenwert. Ergänze:

2

6. In jedem Takt fehlt ein Notenwert. Ergänze:

2

7. In jedem Takt fehlt eine Triole. Ergänze:

2

18

18

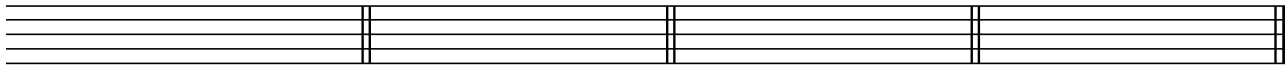
8. Notiere zuerst den (einen) Notenschlüssel deines Instrumentes und schreibe die Vorzeichen zu folgenden Tonarten in der richtigen Reihenfolge:

B-Dur

D-Dur

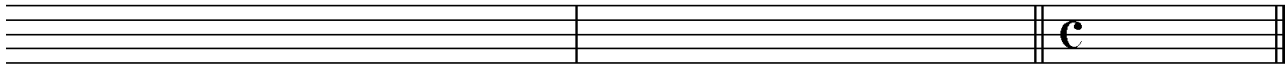
Es-Dur

A-Dur



4

9. Schreibe in die ersten beiden Takte eine **G-Dur** Tonleiter im **4/4 Takt** in **Viertel-Noten aufwärts**. Notiere zuerst den (einen) **Notenschlüssel** mit Taktartangabe. Beginne im **Violinschlüssel** mit **g¹**, im **Baßschlüssel** mit **G** und im **Bratschenschlüssel** mit **g**. Kennzeichne die **Halbtonschritte**. Notiere im dritten Takt den dazugehörigen **Tonikadreiklang** in **Ganzen-Noten**:



8

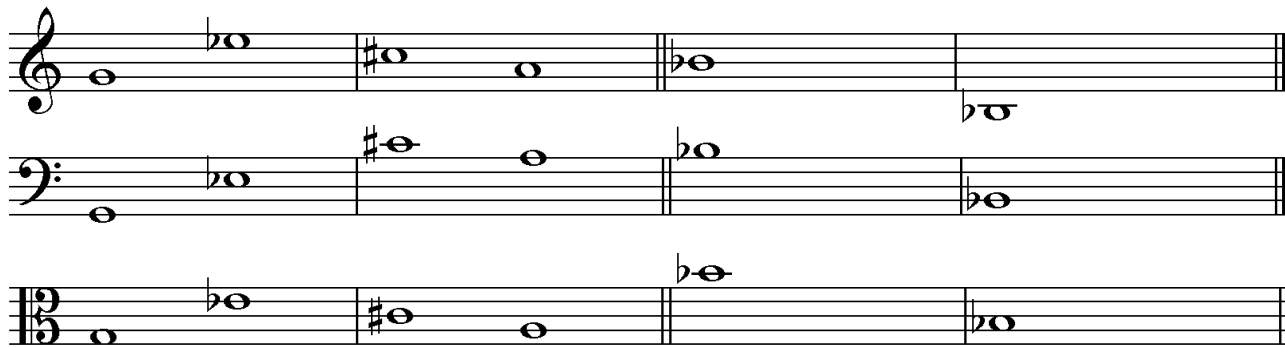
10. Feinbestimmung der Intervalle. (Bearbeite nur eine Notenzeile):

Bestimme die Intervalle genau:

Schreibe die Intervalle:

reine Quarte
abwärts

kleine Septime
aufwärts



4

11. Erkläre folgende Fachbegriffe:

fortissimo (*ff*) = _____ Adagio = _____

rallentando (*rall.*) = _____ fine = _____

Moderato = _____ mezzopiano (*mp*) = _____

3

12. Erkläre folgende Artikulationsarten und kennzeichne die Noten entsprechend:

portato



= _____

legato



= _____

2

13. Wie nennt man die Musikepoche in der Zeit von **1750 - 1825**?

Moderne

Klassik

Romantik

1

40

Gehörbildung

14. Du hörst jeweils einen der drei Rhythmen, kennzeichne jeweils den gehörten Rhythmus:

a)



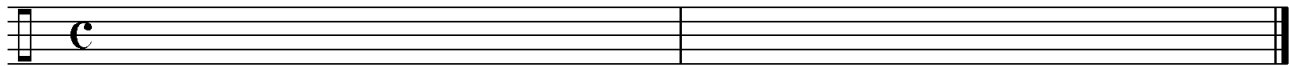
1. 2. 3.

b)



1. 2. 3.

15. Notiere den gehörten Rhythmus:



16. Du hörst eine Melodie, von der einige Töne vorgegeben sind. Ergänze nach Gehör die fehlenden Töne und notiere sie mit dem entsprechenden Notenwert in das Notensystem. (Bearbeite nur eine Notenzeile):

40

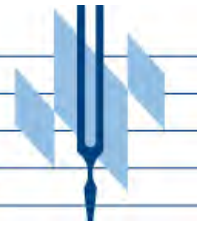
2

2

6

50

korrigiert von



Leistungsprüfung D1

Theorietest 6 A

Musikschule: _____

Name: _____

Telefon: _____

Instrument: _____

Lehrkraft: _____

Datum: _____

Prüfungsergebnis:

Erreichte Punktzahl:

von

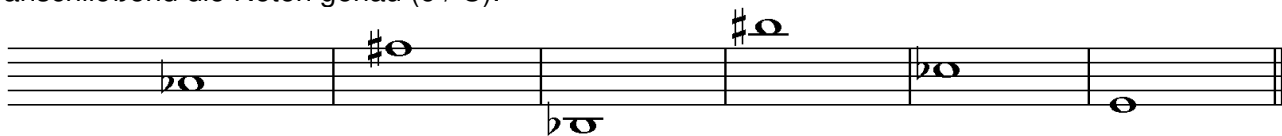
50

Bestanden
(mind. 31 P.)

Nicht bestanden




Unterschrift des Prüfers:

1. Notiere zuerst den (einen) Notenschlüssel deines Instrumentes und benenne anschließend die Noten genau (c¹/ C):



3

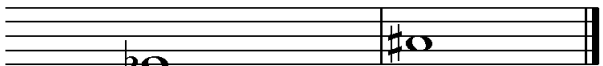
2. Wie nennt man diese Zeichen und was bedeuten sie? Ordne zu:

A		<input type="checkbox"/> Vorzeichen	<input type="checkbox"/> machen Halbtonveränderung wieder rückgängig
B		<input type="checkbox"/> Auflösungszeichen	<input type="checkbox"/> gelten nur für den betreffenden Takt
C		<input type="checkbox"/> Versetzungszeichen	<input type="checkbox"/> gelten für das ganze Musikstück

3

3. Notiere zuerst den (einen) Notenschlüssel deines Instrumentes und schreibe bzw. benenne anschließend die enharmonisch verwechselten Noten:

Schreibe: x x Benenne:

	f = <input style="width: 100px;" type="text"/>	gis = <input style="width: 100px;" type="text"/>
--	--	--

4

4. Was bedeuten bei der Taktartangabe die beiden Zahlen?

Obere Zahl (Zähler) : _____

Untere Zahl (Nenner): _____

2

5. In jedem Takt fehlt ein Pausenwert. Ergänze:



2

6. In jedem Takt fehlt ein Notenwert. Ergänze:



2

7. In jedem Takt fehlt eine Triole. Ergänze:



2

18

18

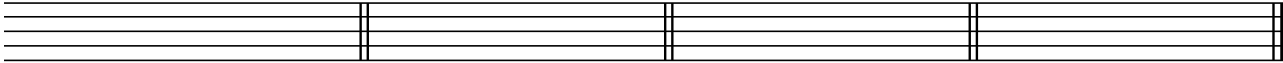
8. Notiere zuerst den (einen) Notenschlüssel deines Instrumentes und schreibe die Vorzeichen zu folgenden Tonarten in der richtigen Reihenfolge:

Es-Dur

G-Dur

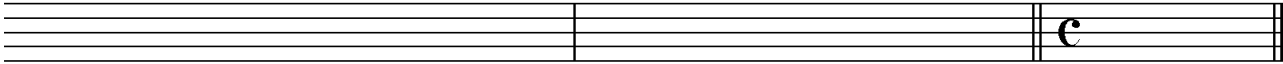
F-Dur

D-Dur



4

9. Schreibe in die ersten beiden Takte eine **A-Dur** Tonleiter im **4/4 Takt** in **Viertel-Noten aufwärts**. Notiere zuerst den (einen) **Notenschlüssel** mit Taktartangabe. Beginne im Violinschlüssel mit **a¹**, im Baßschlüssel mit **A** und im Bratschenschlüssel mit **a**. Kennzeichne die **Halbtönschritte**. Notiere im dritten Takt den dazugehörigen **Tonikadreitklang** in **Ganzen-Noten**:



8

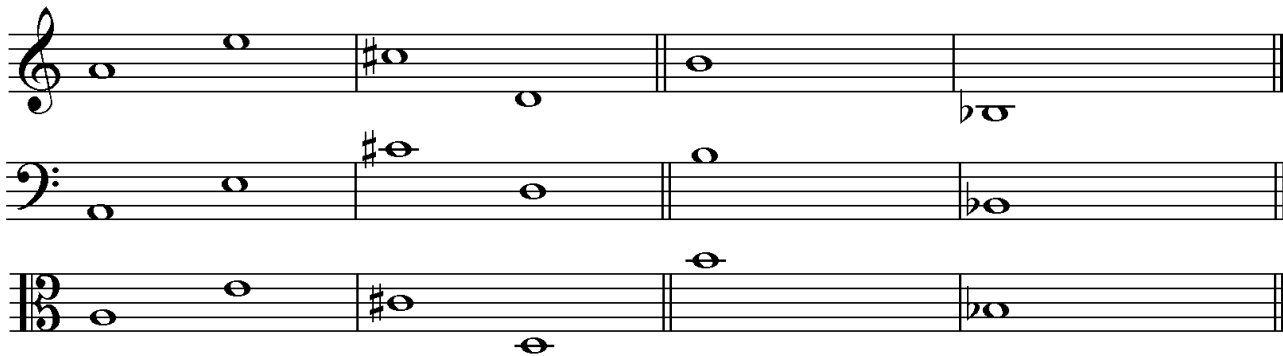
10. Feinbestimmung der Intervalle. (Bearbeite nur eine Notenzeile):

Bestimme die Intervalle genau:

Schreibe die Intervalle:

kleine Terz
abwärts

kleine Sexte
aufwärts



4

11. Erkläre folgende Fachbegriffe:

non legato = _____ accelerando (accel.) = _____

Vivace = _____ crescendo (cresc.) = _____

piano (p) = _____ Grave = _____

3

12. Erkläre folgende Artikulationsarten und kennzeichne die Noten entsprechend:

staccato



= _____

portato



= _____

2

13. Wie nennt man die Musikepoche in der Zeit von **1300 - 1600**?

Musik des Mittelalters

Barock

Renaissance

1

40

Gehörbildung

40

14. Du hörst jeweils einen der drei Rhythmen, kennzeichne jeweils den gehörten Rhythmus:

a)



1. 2. 3.

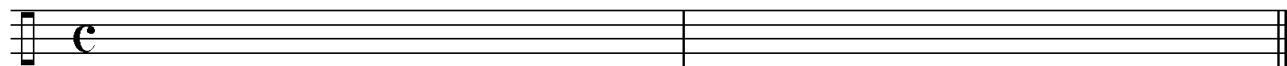
b)



1. 2. 3.

2

15. Notiere den gehörten Rhythmus:



2

16. Du hörst eine Melodie, von der einige Töne vorgegeben sind. Ergänze nach Gehör die fehlenden Töne und notiere sie mit dem entsprechenden Notenwert in das Notensystem. (Bearbeite nur eine Notenzeile):

x x
x x x
x x x
x x x x

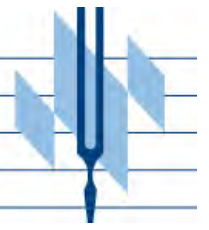
x x
x x x
x x x
x x x x

x x
x x x
x x x
x x x x

6

50

korrigiert von



Leistungsprüfung D1

Theorietest 6 B

Musikschule: _____

Name: _____

Telefon: _____

Instrument: _____

Lehrkraft: _____

Datum: _____

Prüfungsergebnis:

Erreichte Punktzahl:

von

50

Bestanden
(mind. 31 P.)

Nicht bestanden

Unterschrift des Prüfers:

1. Notiere zuerst den (einen) Notenschlüssel deines Instrumentes und benenne anschließend die Noten genau (c¹/ C):

3

2. Wie nennt man diese Zeichen und was bedeuten sie? Ordne zu:

A		<input type="checkbox"/> Versetzungszeichen	<input type="checkbox"/> machen Halbtonveränderung wieder rückgängig
B		<input type="checkbox"/> Vorzeichen	<input type="checkbox"/> gelten nur für den betreffenden Takt
C		<input type="checkbox"/> Auflösungszeichen	<input type="checkbox"/> gelten für das ganze Musikstück

3

3. Notiere zuerst den (einen) Notenschlüssel deines Instrumentes und schreibe bzw. benenne anschließend die enharmonisch verwechselten Noten:

Schreibe: x x Benenne:

	es =	cis =
--	------	-------

4

4. Was bedeuten bei der Taktartangabe die beiden Zahlen?

Obere Zahl (Zähler) : _____

Untere Zahl (Nenner): _____

2

5. In jedem Takt fehlt ein Pausenwert. Ergänze:

2

6. In jedem Takt fehlt ein Notenwert. Ergänze:

2

7. In jedem Takt fehlt eine Triole. Ergänze:

2

18

18

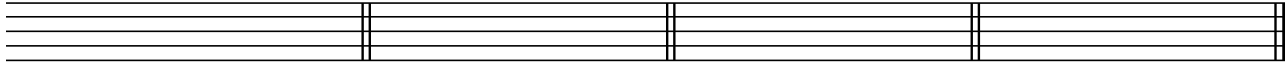
8. Notiere zuerst den (einen) Notenschlüssel deines Instrumentes und schreibe die Vorzeichen zu folgenden Tonarten in der richtigen Reihenfolge:

D-Dur

F-Dur

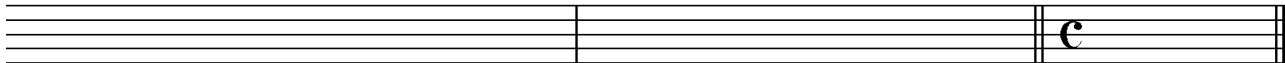
A-Dur

B-Dur



4

9. Schreibe in die ersten beiden Takte eine **Es-Dur** Tonleiter im **2/4 Takt** in **Achtel-Noten aufwärts**. Notiere zuerst den (einen) **Notenschlüssel** mit Taktartangabe. Beginne im Violinschlüssel mit **es¹**, im Baßschlüssel mit **es** und im Bratschenschlüssel mit **es**. Kennzeichne die **Halbtöne**. Notiere im dritten Takt den dazugehörigen **Tonikadreiklang** in **Ganzen-Noten**:



8

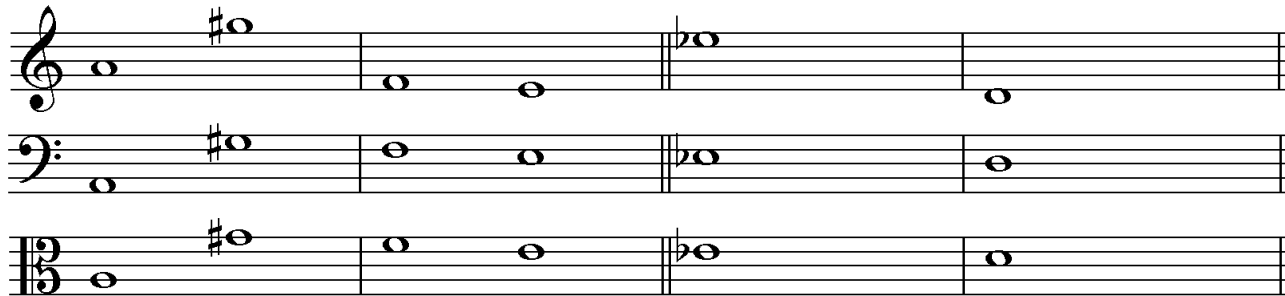
10. Feinbestimmung der Intervalle. (Bearbeite nur eine Notenzeile):

Bestimme die Intervalle genau:

Schreibe die Intervalle:

reine Quarte
abwärts

große Terz
aufwärts



4

11. Erkläre folgende Fachbegriffe:

Presto = _____ decrescendo (decresc.) = _____

pianissimo (pp) = _____ Allegretto = _____

rallentando (rall.) = _____ con repetitione (con rep.) = _____

3

12. Erkläre folgende Artikulationsarten und kennzeichne die Noten entsprechend:

legato

tenuto



= _____

= _____

2

13. Wie nennt man die Musikepoche in der Zeit von **1825 - 1900**?

Moderne

Romantik

Klassik

1

40

Gehörbildung

40

14. Du hörst jeweils einen der drei Rhythmen, kennzeichne jeweils den gehörten Rhythmus:

a)



1. 2. 3.

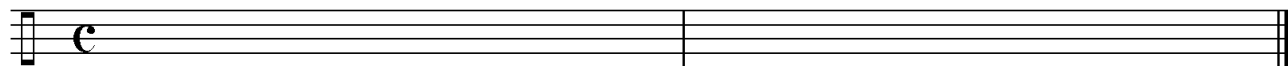
b)



1. 2. 3.

2

15. Notiere den gehörten Rhythmus:



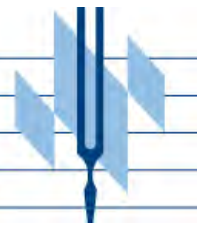
2

16. Du hörst eine Melodie, von der einige Töne vorgegeben sind. Ergänze nach Gehör die fehlenden Töne und notiere sie mit dem entsprechenden Notenwert in das Notensystem. (Bearbeite nur eine Notenzeile):

6

50

korrigiert von



Leistungsprüfung D1

Theorietest 7 A

Musikschule: _____

Name: _____

Telefon: _____

Instrument: _____

Lehrkraft: _____

Datum: _____

Prüfungsergebnis:

Erreichte Punktzahl:

von

Bestanden
(mind. 31 P.)

Nicht bestanden



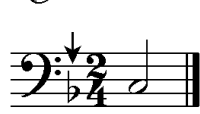
Unterschrift des Prüfers:

1. Notiere zuerst den (einen) Notenschlüssel deines Instrumentes und benenne anschließend die Noten genau (c¹ / C):



3

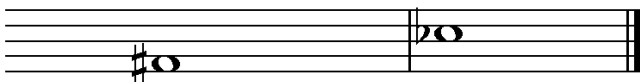
2. Wie nennt man diese Zeichen und was bedeuten sie? Ordne zu:

A		<input type="checkbox"/> Vorzeichen	<input type="checkbox"/> machen Halbtonveränderung wieder rückgängig
B		<input type="checkbox"/> Versetzungszeichen	<input type="checkbox"/> gelten für das ganze Musikstück
C		<input type="checkbox"/> Auflösungszeichen	<input type="checkbox"/> gelten nur für den betreffenden Takt

3

3. Notiere zuerst den (einen) Notenschlüssel deines Instrumentes und schreibe bzw. benenne anschließend die enharmonisch verwechselten Noten:

Schreibe: x x Benenne:

	as =	cis =
--	------	-------

4

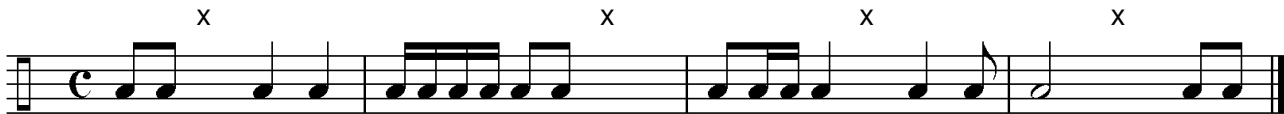
4. Was bedeuten bei der Taktartangabe die beiden Zahlen?

Obere Zahl (Zähler) : _____

Untere Zahl (Nenner): _____

2

5. In jedem Takt fehlt ein Pausenwert. Ergänze:



2

6. In jedem Takt fehlt ein Notenwert. Ergänze:



2

7. In jedem Takt fehlt eine Triole. Ergänze:



2

18

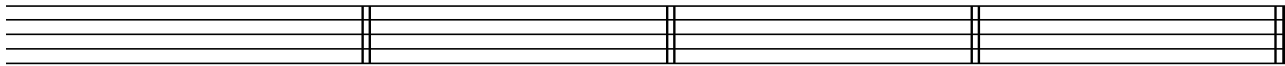
8. Notiere zuerst den (einen) Notenschlüssel deines Instrumentes und schreibe die Vorzeichen zu folgenden Tonarten in der richtigen Reihenfolge:

F- Dur

A-Dur

Es-Dur

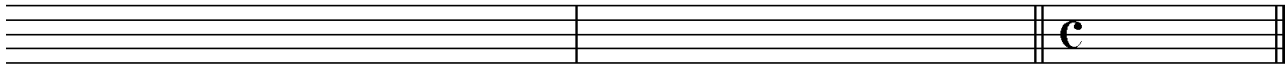
G-Dur



18

4

9. Schreibe in die ersten beiden Takte eine **B-Dur** Tonleiter im **2/4 Takt** in **Achtel-Noten aufwärts**. Notiere zuerst den (einen) **Notenschlüssel** mit Taktartangabe. Beginne im Violinschlüssel mit **b**, im Baßschlüssel mit **B** und im Bratschenschlüssel mit **b**. Kennzeichne die **Halbtöne**. Notiere im dritten Takt den dazugehörigen **Tonikadreiklang** in **Ganzen-Noten**:

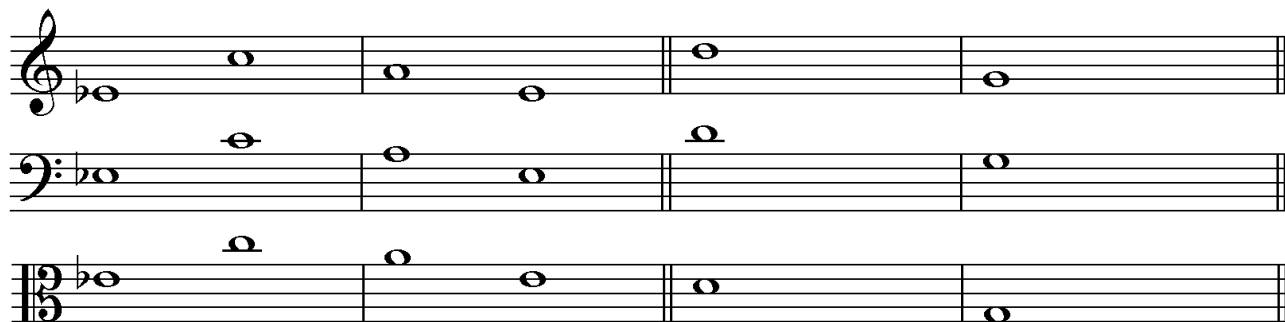


8

10. Feinbestimmung der Intervalle. (Bearbeite nur eine Notenzeile):

Bestimme die Intervalle genau:

Schreibe die Intervalle:



4

11. Erkläre folgende Fachbegriffe:

piano (*p*) = _____ Allegro = _____
 Largo = _____ accelerando (accel.) = _____
 ritardando (rit.) = _____ mezzoforte (*mf*) = _____

3

12. Erkläre folgende Artikulationsarten und kennzeichne die Noten entsprechend:

staccato

legato



= _____

= _____

2

13. Wie nennt man die Musikepoche in der Zeit von **1600 – 1750**?

Klassik Barock Renaissance

1

40

Gehörbildung

40

14. Du hörst jeweils einen der drei Rhythmen, kennzeichne jeweils den gehörten Rhythmus:

a)



1. 2. 3.

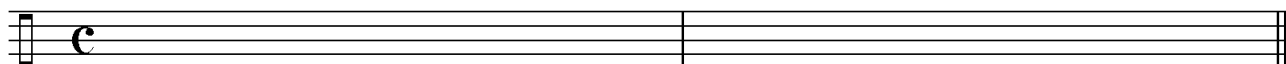
b)



1. 2. 3.

2

15. Notiere den gehörten Rhythmus:



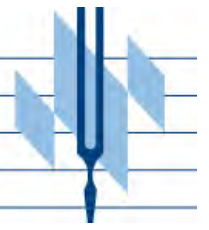
2

16. Du hörst eine Melodie, von der einige Töne vorgegeben sind. Ergänze nach Gehör die fehlenden Töne und notiere sie mit dem entsprechenden Notenwert in das Notensystem. (Bearbeite nur eine Notenzeile):

6

50

korrigiert von



Leistungsprüfung D1

Theorietest 7 B

Musikschule: _____

Name: _____

Telefon: _____

Instrument: _____

Lehrkraft: _____

Datum: _____

Prüfungsergebnis:

Erreichte Punktzahl:

von

Bestanden
(mind. 31 P.)




Nicht bestanden

Unterschrift des Prüfers:

1. Notiere zuerst den (einen) Notenschlüssel deines Instrumentes und benenne anschließend die Noten genau (c¹ / C):

3

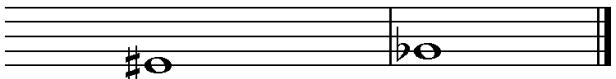
2. Wie nennt man diese Zeichen und was bedeuten sie? Ordne zu:

A		<input type="checkbox"/> Auflösungszeichen	<input type="checkbox"/> gelten nur für den betreffenden Takt
B		<input type="checkbox"/> Versetzungszeichen	<input type="checkbox"/> gelten für das ganze Musikstück
C		<input type="checkbox"/> Vorzeichen	<input type="checkbox"/> machen Halbtonveränderung wieder rückgängig

3

3. Notiere zuerst den (einen) Notenschlüssel deines Instrumentes und schreibe bzw. benenne anschließend die enharmonisch verwechselten Noten:

Schreibe: x x Benenne:



dis =	ces =
-------	-------

4

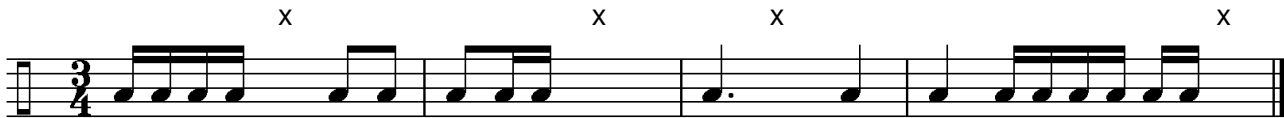
4. Was bedeuten bei der Taktartangabe die beiden Zahlen?

Obere Zahl (Zähler) : _____

Untere Zahl (Nenner): _____

2

5. In jedem Takt fehlt ein Pausenwert. Ergänze:



2

6. In jedem Takt fehlt ein Notenwert. Ergänze:



2

7. In jedem Takt fehlt eine Triole. Ergänze:



2

18

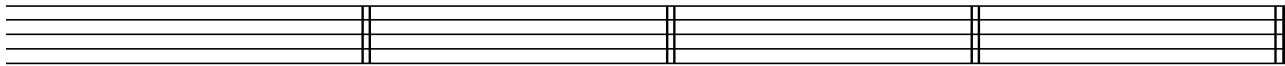
8. Notiere zuerst den (einen) Notenschlüssel deines Instrumentes und schreibe die Vorzeichen zu folgenden Tonarten in der richtigen Reihenfolge:

B- Dur

G-Dur

F-Dur

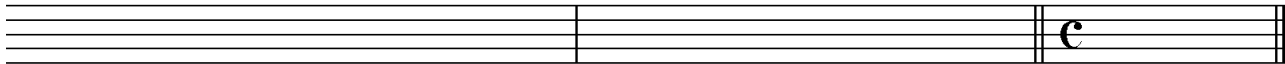
A-Dur



18

4

9. Schreibe in die ersten beiden Takte eine **D-Dur** Tonleiter im **4/4 Takt** in **Viertel-Noten aufwärts**. Notiere zuerst den (einen) **Notenschlüssel** mit Taktartangabe. Beginne im Violinschlüssel mit **d¹**, im Baßschlüssel mit **d** und im Bratschenschlüssel mit **d**. Kennzeichne die **Halbtöne**. Notiere im dritten Takt den dazugehörigen **Tonikadreiklang** in **Ganzen-Noten**:

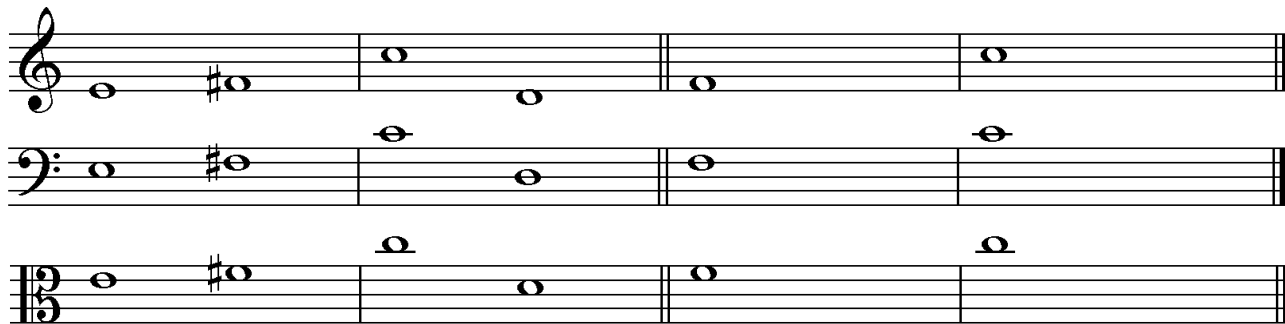


8

10. Feinbestimmung der Intervalle. (Bearbeite nur eine Notenzeile):

Bestimme die Intervalle genau:

Schreibe die Intervalle:



4

11. Erkläre folgende Fachbegriffe:

forte (*f*) = _____ Presto = _____
 Grave = _____ rallentando (rall.) = _____
 diminuendo (dim.) = _____ mezzopiano (*mp*) = _____

3

12. Erkläre folgende Artikulationsarten und kennzeichne die Noten entsprechend:

portato

tenuto



= _____

= _____

2

13. Wie nennt man die Musikepoche in der Zeit nach **1900**?

Klassik

Barock

Moderne

1

40

Gehörbildung

40

14. Du hörst jeweils einen der drei Rhythmen, kennzeichne jeweils den gehörten Rhythmus:

a)



1. 2. 3.

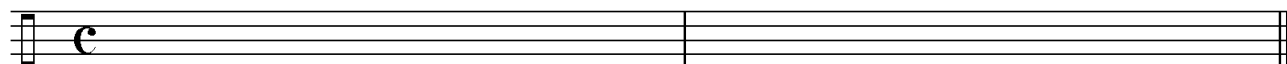
b)



1. 2. 3.

2

15. Notiere den gehörten Rhythmus:



2

16. Du hörst eine Melodie, von der einige Töne vorgegeben sind. Ergänze nach Gehör die fehlenden Töne und notiere sie mit dem entsprechenden Notenwert in das Notensystem. (Bearbeite nur eine Notenzeile):

6

50

korrigiert von